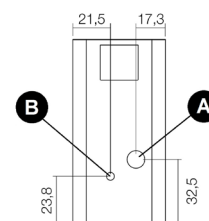
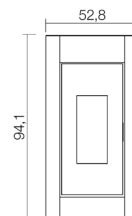
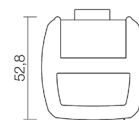


# KRISS<sup>3</sup> - 8,5 Kw

PELLET AIR - Piec na pelety



Moc znamionowa	kW	8,5
Moc zmniejszona	kW	2,3
Moc użyteczna wody znamionowa	kW	-
Moc użyteczna wody zmniejszona	kW	-
Wydajność znamionowa	%	88,9
Wydajność zmniejszona	%	92,2
Objętość ogrzewalna (min.-maks.)	m <sup>3</sup>	55 - 206
CO w13% O <sub>2</sub> znamionowa	%	0,014
CO w13% O <sub>2</sub> zmniejszona	%	0,032
Zawartość pyłów w 13% O <sub>2</sub> znamionowa	mg/Nm <sup>3</sup>	29,4
Pojemność kotła (H <sub>2</sub> O)	l	-
Pojemność zbiornika	kg	18
Paliwo		Pellet ø6
Godzinowe zużycie (min.-maks.)	kg/h	0,52 - 1,98
Autonomia (min.-maks.)	h	9,1 - 34,6
Pochłanianie elektryczne podczas uruchamiania	W	346
Pochłanianie elektryczne podczas pracy (maks.)	W	47
Napięcie zasilania i częstotliwość	V - Hz	230 - 50
Podciśnienie kanału dymowego	Pa	11,6
Średnica odprowadzania dymu	mm	80
Średnica wlotu powietrza do spalania	mm	60
Masa dymów (min.-maks.)	g/sec	2,22 - 4,72
Temperatura dymu na wylocie (maks.)	°C	208,8
Masa netto	kg	88
Masa brutto	kg	98
Odprowadzanie dymu	patrz	A
Wlot powietrza do spalania	patrz	B
Wyjście układu kanałowego	patrz	-



Art. 15A B-VG 2015  
BImSchV 2015  
Regensburg  
München  
Stuttgart  
Aachen



A+

PLUS



Drzwi z żeliwa



Ochrona przeciw przegrzaniu



Pilot



Programowanie  
dziennie i tygodniowe



Połączenie  
termostatu  
zewnętrznego

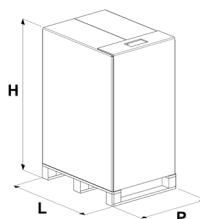


Odprowadzanie  
dymu tylne

KOMBINACJE

7015035		Metal w kolorze antracytowym	EAN 8033123616607
7015036		Metal biały	EAN 8033123616614
7015034		Metal w kolorze jasnego brązu	EAN 8033123616591
7015033		Metal czerwony	EAN 8033123616584

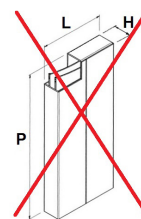
OPAKOWANIE PIECA



L (cm)	H (cm)	P (cm)
80	114,3	60

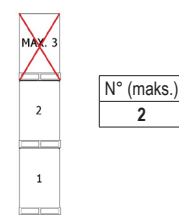
OBJĘTOŚĆ (m <sup>3</sup> )	0,55
----------------------------	------

OPAKOWANIE WYKOŃCZEŃ



L (cm)	H (cm)	P (cm)
-	-	-

PRZECHOWYWANIE



TRANSPORT



68 sztuk