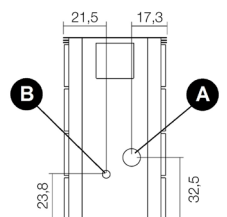
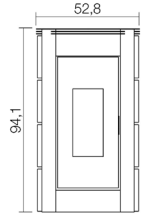
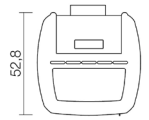


EVO³ - 8,5 Kw

PELLET AIR - Piece na pelety



Moc znamionowa	kW	8,5
Moc zmniejszona	kW	2,3
Moc użyteczna wody znamionowa	kW	-
Moc użyteczna wody zmniejszona	kW	-
Wydajność znamionowa	%	88,9
Wydajność zmniejszona	%	92,2
Objętość ogrzewalna (min.-maks.)	m ³	55 - 206
CO w13% O ₂ znamionowa	%	0,014
CO w13% O ₂ zmniejszona	%	0,032
Zawartość pyłów w 13% O ₂ znamionowa	mg/Nm ³	29,4
Pojemność kotła (H ₂ O)	l	-
Pojemność zbiornika	kg	18
Paliwo		Pellet ø6
Godzinowe zużycie (min.-maks.)	kg/h	0,52 - 1,98
Autonomia (min.-maks.)	h	9,1 - 34,6
Pochłanianie elektryczne podczas uruchamiania	W	346
Pochłanianie elektryczne podczas pracy (maks.)	W	47
Napięcie zasilania i częstotliwość	V - Hz	230 - 50
Podciśnienie kanału dymowego	Pa	11,6
Średnica odprowadzania dymu	mm	80
Średnica wlotu powietrza do spalania	mm	60
Masa dymów (min.-maks.)	g/sec	2,22 - 4,72
Temperatura dymu na wylocie (maks.)	°C	208,8
Masa netto	kg	81 - 92 - 126
Masa brutto	kg	91 - 102 - 136
Odprowadzanie dymu	patrz	A
Wlot powietrza do spalania	patrz	B
Wyjście układu kanałowego	patrz	-



Art. 15A B-VG 2015
BImSchV 2015
Regensburg
München
Stuttgart
Aachen



A+

KOMBINACJE

7015037	NEUTRAL STRUKTURA	EAN 8033123616621
6913013	Majolika w kolorze kości słoniowej	EAN 8033123612791
6913012	Majolika czerwona	EAN 8033123612661
6913008	Metal w kolorze antracytowym	EAN 8033123612784
6913010	Metal w kolorze kości słoniowej	EAN 8033123612753
6915018	Metal w kolorze jasnego brązu	EAN 8033123616386
6913009	Metal czerwony	EAN 8033123612760
6913007	Metal srebrny	EAN 8033123612777
6913014	Kamień serpentynowy	EAN 8033123612746

PLUS



Zamknięta komora



Wi-Fi (opcja)



Pilot



Comfort mode



Połączenie termostatu zewnętrznego

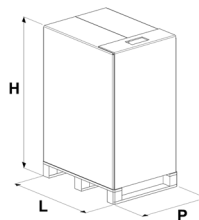


Programowanie
dziennie i tygodniowe



Odprowadzanie
dymu tylnie

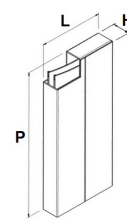
OPAKOWANIE PIECA



L (cm)	H (cm)	P (cm)
80	114,3	60

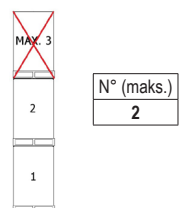
OBJĘTOŚĆ (m ³)
0,55

OPAKOWANIE WYKOŃCZEŃ



	L (cm)	H (cm)	P (cm)
Metal	48,5	8	94,5
Majolika	50	30	47
Kamień	45	27	23

PRZECHOWYWANIE



TRANSPORT

