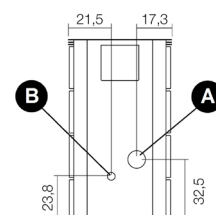
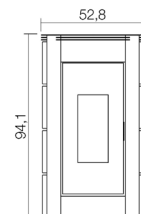
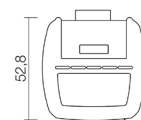


# EVO<sup>3</sup> - 7 Kw

PELLET AIR - Piec na pelety



Moc znamionowa	kW	7
Moc zmniejszona	kW	2,3
Moc użyteczna wody znamionowa	kW	-
Moc użyteczna wody zmniejszona	kW	-
Wydajność znamionowa	%	90
Wydajność zmniejszona	%	92,2
Objętość ogrzewalna (min.-maks.)	m <sup>3</sup>	55 - 170
CO w13% O <sub>2</sub> znamionowa	%	0,011
CO w13% O <sub>2</sub> zmniejszona	%	0,032
Zawartość pyłów w 13% O <sub>2</sub> znamionowa	mg/Nm <sup>3</sup>	27,5
Pojemność kotła (H <sub>2</sub> O)	l	-
Pojemność zbiornika	kg	18
Paliwo		<b>Pellet ø6</b>
Godzinowe zużycie (min.-maks.)	kg/h	0,52 - 1,63
Autonomia (min.-maks.)	h	11 - 34,6
Pochłanianie elektryczne podczas uruchamiania	W	364
Pochłanianie elektryczne podczas pracy (maks.)	W	46
Napięcie zasilania i częstotliwość	V - Hz	230 - 50
Podciśnienie kanału dymowego	Pa	11,7
Średnica odprowadzania dymu	mm	80
Średnica wlotu powietrza do spalania	mm	60
Masa dymów (min.-maks.)	g/sec	2,22 - 4,24
Temperatura dymu na wylocie (maks.)	°C	180,8
Masa netto	kg	81 - 92 - 126
Masa brutto	kg	91 - 102 - 136
Odprowadzanie dymu	patrz	A
Wlot powietrza do spalania	patrz	B
Wyjście układu kanałowego	patrz	-



Art. 15A B-VG 2015  
BImSchV 2015  
Regensburg  
München  
Stuttgart  
Aachen



A+

PLUS



Zamknięta komora



Wi-Fi (opcja)



Comfort mode



Wi-Fi (opcja)



Pilot



Programowanie  
dziennie i tygodniowe



Połączenie  
termostatu  
zewnętrznego

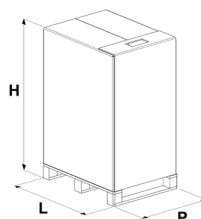


Odprowadzanie  
dymu tylnie

## KOMBINACJE

7015038	NEUTRAL STRUKTURA	EAN 8033123616638
6913013	Majolika w kolorze kości słoniowej	EAN 8033123612791
6913012	Majolika czerwona	EAN 8033123612661
6913008	Metal w kolorze antracytowym	EAN 8033123612784
6913010	Metal w kolorze kości słoniowej	EAN 8033123612753
6915018	Metal w kolorze jasnego brązu	EAN 8033123616386
6913009	Metal czerwony	EAN 8033123612760
6913007	Metal srebrny	EAN 8033123612777
6913014	Kamień serpentynowy	EAN 8033123612746

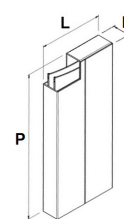
## OPAKOWANIE PIECA



L (cm)	H (cm)	P (cm)
80	114,3	60

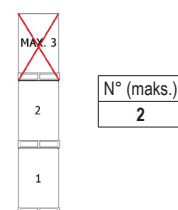
OBJĘTOŚĆ (m <sup>3</sup> )
0,55

## OPAKOWANIE WYKOŃCZEŃ



	L (cm)	H (cm)	P (cm)
Metal	48,5	8	94,5
Majolika	50	30	47
Kamień	45	27	23

## PRZECHOWYWANIE



## TRANSPORT

